



山梨郵便局

料金別納郵便

ゆうメール

ピーチ専科ヤマシタの通販カタログ

CATALOG



This is Peach Senka

YAMASHITA

毎年違う木だから、
その違いを大切にお伝えしたい。

2026

お待ちしております。



白桃

収穫 6月下旬～

お待たせしてしまうこともあるかもしれませんが…
その年ならではの特別な味わいに、ぜひご期待いただけたら嬉しいです！



Peach

季節と会話し
丁寧に育てた自慢の桃。



桃ごこち

発送時期 6月下旬～9月中旬

P-1 3,900円 ○約1.2kg詰 [4~6玉]

P-2 4,800円 ○約2kg詰 [6~8玉]

P-3 5,800円 ○約3kg詰 [8~12玉]

P-5 8,000円 ○約5kg詰 [13~18玉]



200箱
限定

OHOGON TAU 黄金桃

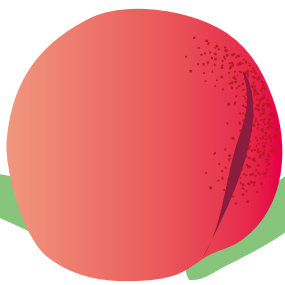


黄金に輝く
真夏の宝石

E-1 5,000円
○約2kg詰 [6~8玉]

発送時期 8月中旬～
味を重視し、袋は掛けずに太陽の光を多く当てているため、果皮が赤く色付く場合がございます。





YAMASHITA SYATYO

WEBサイト
限定
販売

ほぼ40年以上桃を育ててきた
山下が選んだとおきの桃をお届けします



WEBサイト限定社長桃



社長桃の販売について

最良の収穫時期を見極め、
山下が一つひとつ厳選した
桃のみを、WEBサイト限定で
販売いたします。

販売
発送 ホームページ・Instagramより
お知らせいたします

7,300円

○約2kg詰 [6~8玉]

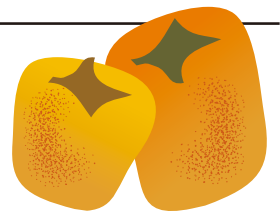
社長桃、今年も空と虫とにらめっこ
天候に振り回されても、手は抜かない
それがヤマシタ流!



あんぽ柿

生産

12月



素材の良さと手しごとが生む、
やさしい味わいをお楽しみください

ANPOGAKI

もぎたての桃で夏を届けるよう。
冬には自然の甘さがぎゅっと詰まったあんぽ柿をお届けします。
完熟の柿をじっくり干し、外はしっとり、中はとろり。上品な甘みと食感。
見た目も艶やかで美しく、大切な方への贈り物としても是非。

保存料・添加物不使用

あんぽ柿

G-1

発送
時期

12月発送

3,200円

○約1kg詰 [12~16玉]



贈答用あんぽ柿

G-2

発送
時期

12月発送

3,500円

○8個(甲州百目柿)

一粒が
大きい
柿を使用



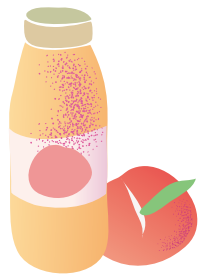


果汁入り飲料

GOKOCHI

発送時期

通年



私たちがたどり着いた桃ごちの黄金比、それは果汁70%。
自社農園で収穫した完熟桃の「とろり」とした風味を活かしながら後味はすっきり!

毎日飲みたいくなる絶妙なバランス

桃果汁入り
飲料

桃ごち



8本入り J-1 4,200円
○180ml×8本

12本入り J-2 5,800円
○180ml×12本



葡萄ジュース

ベリーA

ぶどうも
一緒に
おすすめ



8本入り J-3 4,200円
○180ml×8本

12本入り J-4 5,800円
○180ml×12本

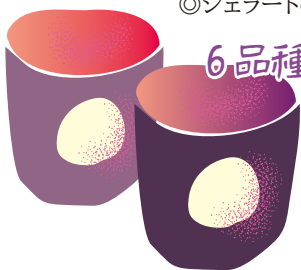
自社製 ジェラート



6品種の桃のジェラート計6個

6個 SET 定番の桃6品種をお届け!
A-1 3,400円

◎ジェラートのお値段には全てクール料金が含まれています



6品種の桃+オススメジェラート計12個

一番人気♪
12個 SET A-3 5,000円

3品種の桃ジェラート
+季節のおススメジェラート3個

6個 SET 季節のおススメを是非!
A-2 3,500円

House-made

GELATO

農家製造ならではの濃厚な味わい♪



発送時期

通年



value courses & sets.

お得なコース&セット

色々な桃を味わうお得なコース



- ・やまなし白鳳
- ・夕空
- ・暁桃太郎
- ・幸苗
- ・山根白桃
- ・西王母
- ・アルプス美人
- ・夢かおり
- ・紅くにか
- ・など
- ・みか

品種の異なる厳選した桃を
贅沢に味わってみませんか？
食感や味わいが違う個性豊かな旬の桃を
季節ごとにお届けします。

発送
時期

- ・7月の桃 :2kg 詰
- ・8月の桃 :2kg 詰
- ・9月の桃 :2kg 詰

D-1 14,100円

3回送料がかかるところ、1回分無料サービス
・商品代+送料(2回分)を頂いております



桃とあんぽ柿セット

○桃:約2kg 詰 ○あんぽ柿:約1Kg

8月末まで
ご注文で
※税込・送料別

D-2 7,200円

D-3 7,900円

夏と冬の2回お届け

夏の桃&冬のアんぽ柿ときめきを半年おきにお届け

発送
時期

2回お届け ※送料は2回分かります
[桃] 7月中旬以降・[あんぽ柿]12月以降



※ビールデザインは2024年デザインです

FAR YEAST BREWING

Peach Haze

フルーティーで飲みやすい
クラフトビール

8月後半のシャキシャキ桃は
生ハムと合わせてカプレーゼにし、
ビールと合わせるのも
オススメです!

クラフトビール

○350ml×6本 set

Y-2 3,900円

即日～
売り切れ次第終了



桃とビールの乾杯SET

○桃2玉+ビール2本

Y-7 2,900円

8月中旬～



カタログが届いてから間に合う

父の日SET Happy Father's Day

D-4 7,600円

○桃ビール6本

FAR YEAST BREWING Peach Haze

○夏に届く桃1.2K

発送
時期

・ビール:父の日
・桃:7月~8月

※桃の発送時期はご指定いただけません
※写真はイメージです



Information ご注文はオンラインショップが便利 & 到着が早い!

ホームページからのご注文はコチラ

ピーチ専科ヤマシタ  で検索



<https://momo-net.raku-uru.jp>

迷惑メール対策などでドメイン指定を行っている場合、
メールが受信できない場合がございます。
「@raku-uru.jp」「@momo-net.co.jp」を受信設定してください。

1. 写真はイメージです。実際とは異なる場合がございます
2. 天候により収穫時期がずれる場合がありますので、ご了承ください
3. 受付順の発送となりますので、早めのご注文をおすすめいたします
4. 発送日はお選びいただけません
5. 商品発送後、転送に伴う手数料は有料となります
6. 長期ご不在時の商品の再送はいたしかねます

FAXでの注文は別紙の
「FAXお申込み用紙」
を利用ください

お電話での注文や
お問い合わせは

TEL:0553-22-8899

[受付]

9:00-17:30まで



期間限定
OPEN

桃農家 La Pesca **6月25日** 予定 **OPEN**
Instagramからもお知らせ致します
カフェラ・ペスカ

山梨の桃農園から生まれた、桃を五感で楽しめる場所
旬の桃やスイーツを通して、ここでしか味わえない桃の時間をお楽しみ下さい!



桃農家Caffeラベスカ

Instagram



(有) ピーチ専科ヤマシタ

Website Shop [オンラインショップ]



農業産法(有)

ピーチ専科ヤマシタ

〒405-0032

山梨県梨市正徳寺 1131-1

TEL 0553-22-8899

FAX 0553-22-6448



La Casa Della Pesca

車の場合

中央自動車道「勝沼インター」から15分
中央自動車道「一宮御坂インター」から15分

電車の場合

中央本線「山梨駅」から徒歩20分・タクシー5分
中央本線「春居町駅」から徒歩20分

催事出店情報 ラベスカは、店舗だけでなく各地のイベントや催事にも出店中!

6月

6月19日-24日

ジェイアール

名古屋タカシマヤ屋

第9回

JR東海いいもの探訪フェア

7月

7月1日-7日

大阪 阪急うめだ本店 桃イベント

9月

9月中旬 予定

東京出店予定

季節の味わい、イベント特別メニューを
さまざまな場所でお届けしています!

